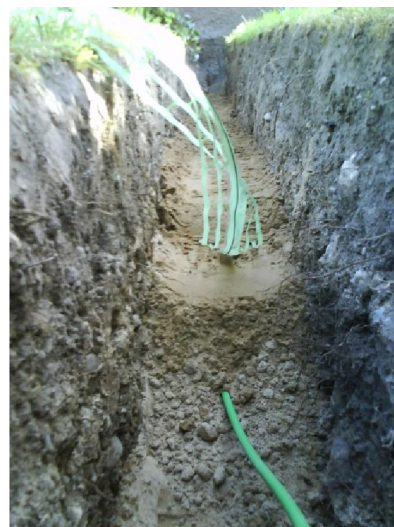


Grävning på egen tomt.



ca 10-15 cm bredd



ca 30-35 cm djup

Grävning på egen tomt görs från den "pinnen" som är satt i Er tomtgräns (och placeringen är inte helig utan Ni kan själva flytta pinnen dit Ni tycker det passar Er bäst, dock i anslutning till vår schakt) fram till Er husfasad, göra håltagning i fasaden (ca 15mm) tänk på att hålet lutar från huset.

Materiel som Ni behöver tillhandarhåller Stadsnät och kommer att finnas på anvisad plats i Ert område. Ni klipper av den längd som ni behöver (plus ca 1 m vid huset och lika mycket vid "pinnen") samt markeringsband som Ni lägger ovan röret (se nedan bild). Slangen läggs i botten på er schakt, återfyll med ca 10 cm stenfri materiel, lägg markeringsbandet och återfyll upp till marknivå.



Stadsnäts tekniker kommer sedan att blåsa i fiberkabeln, montera anslutningslådan på fasaden (över håltagningen), dra in en fiberpatchkabel genom väggen och montera kundenheten. På insidan skall fastighetsägaren tillse att det finns en kabelkanal (eller liknande) fram till den plats där Ni önskar att placera kundenheten, max 5 m. Viktigt att det finns 220 V vid placeringen.

Har Ni frågor angående grävning på egen tomt är Ni alltid välkomna att kontakta oss på fiberpalandet@stadsnat.se